



1000
HOTEL
architetture.design

ITALIANI



ARCH. RAFFAELE CARRELLA

GIULIVO HOTEL & VILLAGE

Baia Domizià (CE)



Il progetto consiste nella ristrutturazione di un hotel 4 stelle, ubicato fronte mare sul litorale Domizio, in località Baia Domizia. L'intervento di progettazione è inserito in un più ampio progetto di riqualificazione dell'intero complesso turistico Giulivo Hotel & Village.

La filosofia che ha guidato le scelte progettuali è stata quella di non snaturare la tipologia e le peculiarità dell'edificio originale ma di migliorarla attraverso soluzioni innovative da un punto di vista tecnologico e di design, studiate e realizzate per soddisfare al meglio il cliente in termini di comfort e benessere.

La struttura e le dimensioni delle camere sono rimaste invariate; si è lavorato prevalentemente sui rivestimenti facendo ampio uso di parati decorativi e, giocando su diverse tramature e colorazioni, si è reso ogni ambiente unico ed esclusivo.

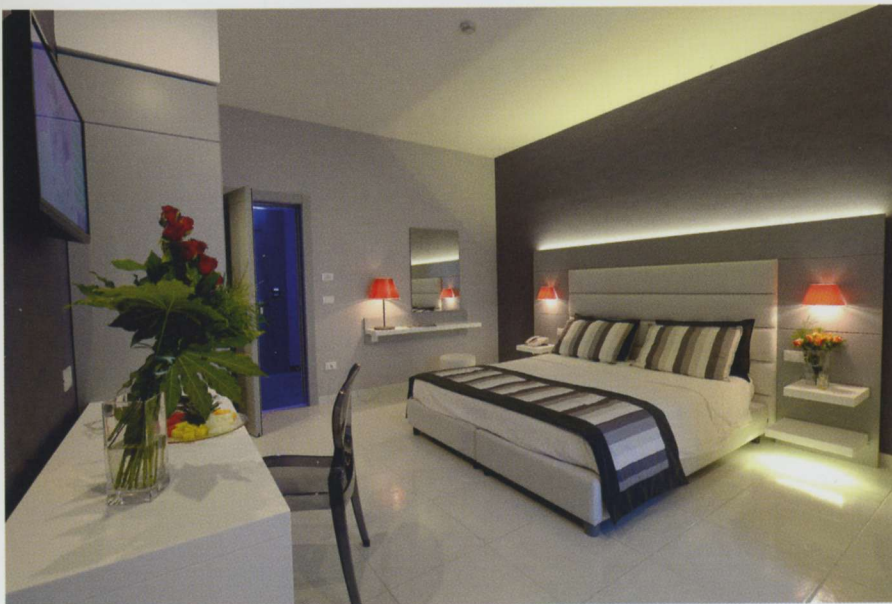
La struttura è composta da 95 camere standard (doppie e triple), 10 suites e una camera wellness, tutte arredate con stile moderno e dotate di impianti di domotica. Al piano terra l'hotel ospita la reception, una sala ristorante/prima colazione, un ristorante per eventi, il bar, un'area relax e spazi comuni.

Gli arredi dal concept lineare sono stati appositamente progettati con materiali all'avanguardia realizzati da artigiani locali. In particolare, gli elementi di falegnameria della reception sono stati realizzati con pannelli Radiant della Alpi, costituiti da un tipo di legno che, percorso da linee di resina plastica trasparente, assume la capacità di lasciare trasparire la luce, così da produrre differenti effetti luminosi durante le diverse ore del giorno. Tutti gli ambienti sono pensati in stretto rapporto con gli spazi esterni della terrazza con piscina e della pineta che circonda la struttura e conduce alla spiaggia privata.

The project consists in renovating a four stars hotel situated in Baia Domizia. The design philosophy was to improve the building's features through technological and design solutions, in order to satisfy the customers' needs for comfort and relax. Testing different colours and textures, each space has become unique and exclusive provided with a modern style and automation systems. The furnitures have a linear concept; they have been designed with innovative materials and realized by local artisans. Each space has been designed in order to obtain a close relation between the external environment that surrounds the hotel.

Arch. Raffaele Carrella
Nola (NA)
www.raffaelecarrella.com

Progetto e Interior Design: Arch. Raffaele Carrella **Committente:** Baia Pineta Garden Italo Giulivo srl |
Località: Baia Domizia, Caserta, Italy



HOTEL ITALIANI

Giulivo Hotel & Village
www.giulivo.it

ARCH. RAFFAELE CARRELLA

LLOYD'S BAIA HOTEL

Vietri sul Mare (Sa)



The interior design project of Raffaele Carrella Architecture and Design for Lloyd's Baia Hotel had the purpose of mixing a modern and essential design with the precious ceramic floor. Architects wanted to preserve local handicraft traditions; the result is a harmonious and bright room with the typical colours of Costiera Amalfitana.

The rooms have a king size bed and the best technologies; in order to get the highest results, also the lighting was custom-made. The bathrooms are characterized by ample tub and corian washbasin.

Nel cuore della Costiera Amalfitana, a Vietri sul Mare, sorge il Lloyd's Baia Hotel, splendida struttura a quattro stelle che, grazie alla posizione a strapiombo sul mare, è unica e mozzafiato. Parzialmente rinnovata grazie a importanti interventi di ristrutturazione delle sue camere, l'hotel accoglie i propri ospiti in un ambiente ricercato, che in ogni angolo rimanda al mare e all'arte vietrese.

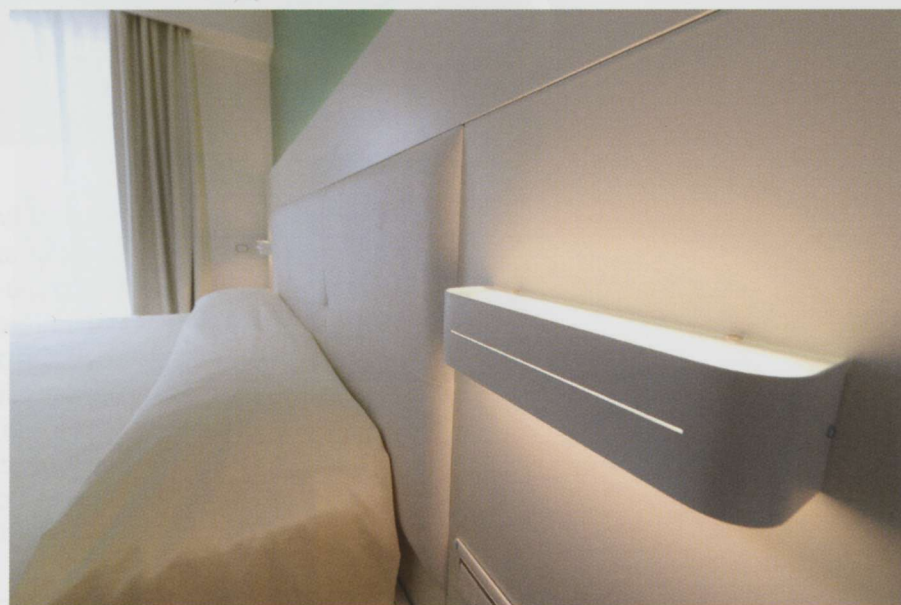
Il progetto di interior design e di direzione artistica è stato affidato allo studio Raffaele Carrella Architecture and Design; punto di partenza è stato il preciso intento di creare un ambiente moderno ed essenziale, che si affiancasse con leggerezza e armonia al prezioso pavimento in ceramica vietrese. Ne è nata un'atmosfera equilibrata, luminosa e con carattere, che richiama nei suoi colori il suggestivo paesaggio della costiera amalfitana, sulla quale tutte le camere si affacciano.

Fil rouge dell'intervento è stata la volontà di esaltare e preservare le tradizioni locali, fatte di artigianato e antichi mestieri, di arte del decoro ed eccezionale manualità. Il design delle camere risulta innovativo e moderno, reso ancora più accogliente ed elegante dalla ricercata selezione delle tonalità dei colori neutri e naturali che esaltano la scelta dei materiali degli arredi in legno di rovere sbiancato realizzati su disegno degli architetti.

Tutte le camere sono dotate di letti king size e dei più alti supporti tecnologici; all'insegna della massima personalizzazione, anche l'illuminazione è stata realizzata su disegno. Il comfort innovativo caratterizza in modo impeccabile i bagni delle camere, dotati di capienti vasche da bagno e da lavabi in corian su disegno.

Arch. Raffaele Carrella
Nola (NA)
www.raffaelecarrella.com

Progetto di interior Design e direzione artistica: Studio Raffaele Carrella Architecture and Design
Ceramica De Maio Francesco Srl Via Nazionale, 5 | 84015, Nocera Superiore (SA) | www.francescodemaio.it



L'esaltazione delle tradizioni vietresi si è concretizzata nella collaborazione con l'azienda salernitana **Ceramica Francesco De Maio**, che ha realizzato maioliche artigianali di rara bellezza che impreziosiscono le camere rendendole uniche e raffinate. I pavimenti esprimono tutta la bravura degli esperti decoratori e la solarità mediterranea tipica di Vietri sul Mare, scrigno di culture e di tradizioni secolari. Questa collaborazione è destinata a durare: è infatti prevista la ristrutturazione di un'altra ala dell'albergo, che vedrà l'utilizzo di una linea di piastrelle firmate Francesco De Maio del tutto innovativa e moderna.

HOTEL ITALIANI

Lloyd's Baia Hotel
www.lloydsbaiahotel.it