

LA RIVISTA DELL'OSPITALITÀ ORGANO UFFICIALE FEDERALBERGHI

turismo

d'Italia

N. 34 Agosto 2017

Hotel Hub

**L'HUMAN FEELING
LEGA IL CLIENTE**

Mercato

**COME CAMBIA
IL SETTORE
ALBERGHIERO**

HOTEL DESIGN

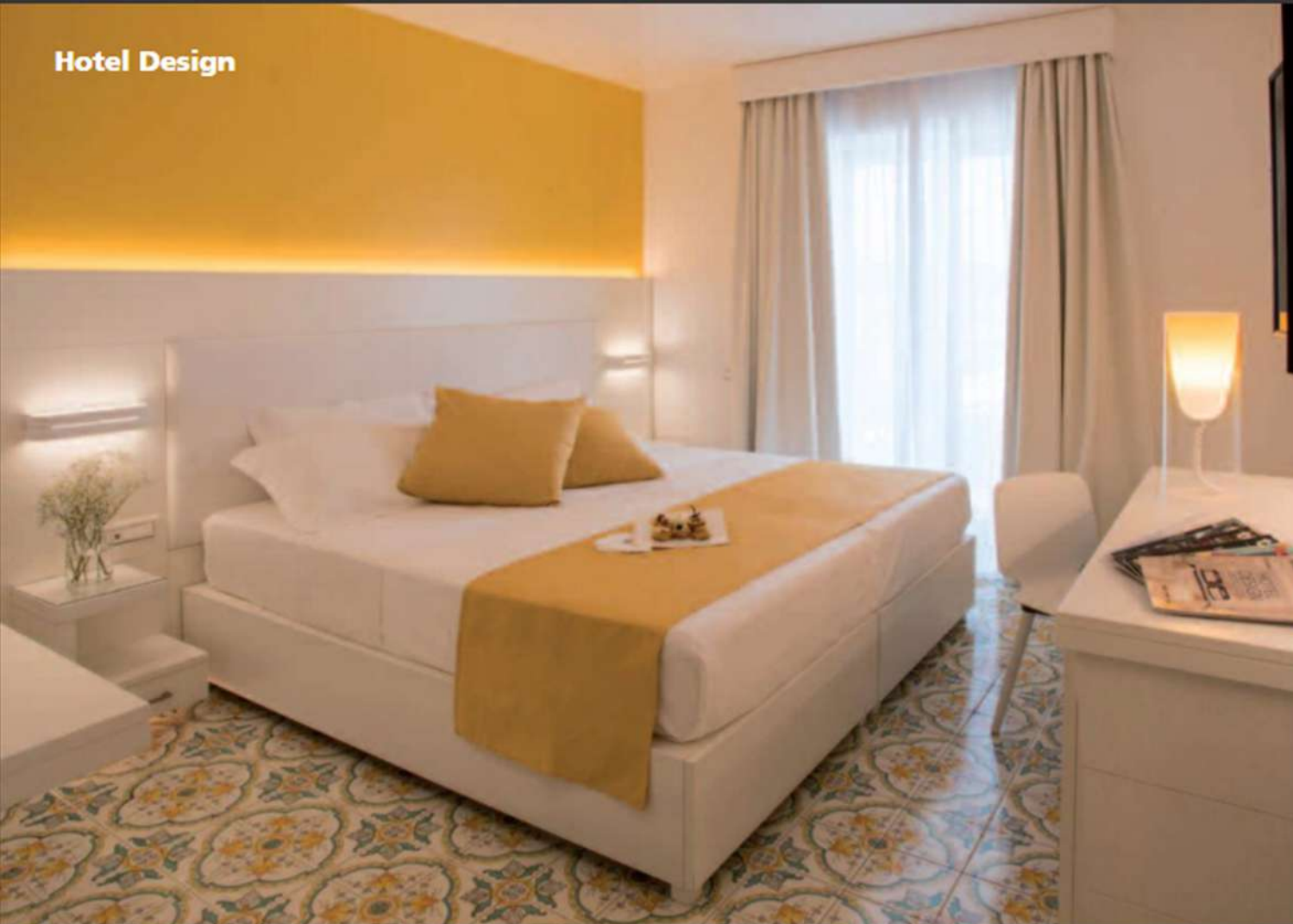
Hotel Il Pellicano • Lloyds Baia
• Grand Hotel Villa Igiea



Comfort e tradizione

L'hotel **LLOYD'S BAIA** di Vietri sul Mare fonde nuove modalità d'accoglienza e ricercatezza, in sintonia con il contesto che in ogni dettaglio rimanda al mare e all'arte vietrese DI EMMA SARZI SARTORI





Le radici del progetto d'interni del Lloyd's Baia Hotel risiedono nella mirata e precisa riflessione sui significati della parola comfort. L'hotel in ogni sua suite avvolge il visitatore in un'esperienza sensoriale che fonde nuove modalità d'accoglienza e ricercatezza, in sintonia con il contesto che in ogni dettaglio rimanda al mare e all'arte vietnese. A commissionare il progetto di interior design e di direzione artistica allo studio **Raffaele Carrella Architecture and Design** è stato il gruppo **Marnelli**, campano di origine, ma fortemente proiettato in Italia e all'estero. Un progetto grazie al quale l'hotel oggi parla il linguaggio di un'architettura

contemporanea, con ambienti moderni ed essenziali che con leggerezza e armonia si combinano alla tradizione della ceramica vietnese dipinta a mano. Il design delle camere risulta innovativo e moderno, reso ancora più accogliente ed elegante dalla ricercata selezione delle tonalità dei colori tenui e naturali che esaltano la scelta dei materiali degli arredi in legno di rovere sbiancato realizzati su disegno dell'architetto. Tutte le camere sono dotate di letti king size e dei più alti standard tecnologici, attraverso un sistema di domotica centralizzato per la supervisione e il controllo in tempo reale dell'intera struttura alberghiera. All'insegna della massima personalizzazione, anche l'illuminazione è stata realizzata



su progettazione. La sperimentazione e l'innovazione è stata adottata in maniera impeccabile per le camere da bagno, come per le pitture: capienti vasche, lavabi in Corian su progetto, le pareti sono state dipinte con un idrosmalto murale a base di Ioni d'argento e particolari additivi che proteggono il film dall'attacco di germi, batteri e muffe ed evitano il diffondersi sulle pareti. Si tratta quindi di un intervento costruito su basi di unicità ed eccellenza, restando comunque ben ancorato al paesaggio e al territorio a cui fortemente appartiene. L'hotel ospita anche uno tra i più importanti ristoranti della Costiera Amalfitana, il Re Mauri, che si distingue nel panorama dei locali gourmet italiani grazie alla sua spiccata personalità che ne fa un vero tempio del gusto, un ristorante per veri intenditori, insignito della Stella Michelin dopo soli due anni di attività. ✖